



Università degli Studi di Messina

DIPARTIMENTO DI SCIENZE VETERINARIE

**CORSO DI LAUREA MAGISTRALE IN  
MEDICINA VETERINARIA LM-42**



#### DOTAZIONE IN AULE PER L'ESPLETAMENTO DELLE ATTIVITA2 DIDATTICHE FRONTALI

1. **Aula 7** – posti n. 70 (V anno)
2. **Aula 8** – posti n. 70 (IV anno)
3. **Aula 9** – posti n. 124 (III anno)
4. **Aula 10** – posti n. 176 (II anno)
5. **Aula 11** – posti n. 142 (I anno)

#### DOTAZIONE IN AULE PER L'ESPLETAMENTO DELLE ATTIVITA2 DIDATTICHE EXTRACURRICULARI

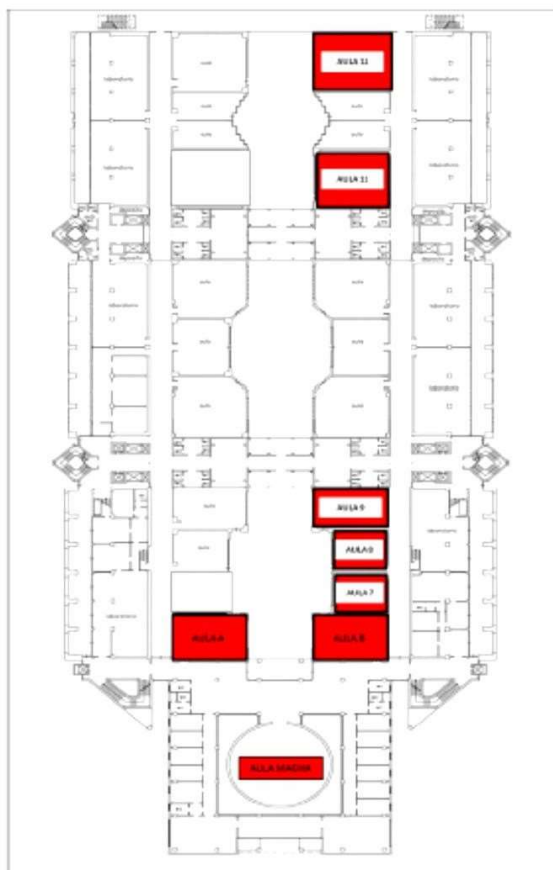
- Aula A** – posti n. 68 (PIANO AULE)  
**Aula B** – posti n. 68 (PIANO AULE)  
**Aula C** – posti n. 20 Aula informatica (PIANO BIBLIOTECA)  
**Aula Magna** – posti n. 246 (PIANO AULE)

#### SCHEMA ASSEGNAZIONE CDS E DOTAZIONE STRUMENTALE DELLE AULE

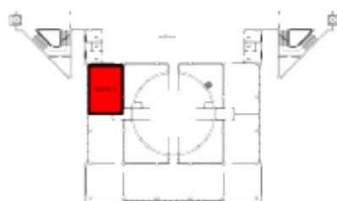
<b>AULA</b>	<b>N. posti</b>	<b>Dotazione</b>
Magna	246	Proiettore e audio
A	68	Proiettore
B	68	Proiettore
C	40	Monitor + 20 postazioni pc Monitor
7	70	Monitor
8	70	Monitor
9	124	Proiettore e audio
10	176	Proiettore e audio
11	142	Proiettore e audio



Università degli Studi di Messina  
**DIPARTIMENTO DI SCIENZE VETERINARIE**



**MAPPA PIANO AULE**



**MAPPA PIANO  
BIBLIOTECA**